

# Flucht- und Rettungsplan

## Verhalten im Brandfall

Ruhe bewahren

- 1. Brand melden**



  - Brandmelder betätigen
  - Telefon: 112**
  - Wer meldet?
  - Was ist passiert?
  - Wo ist es passiert?
  - Wie viele Verletzte?
  - Warten auf Rückfragen!**
- 2. In Sicherheit bringen**

  - Gefährdete Personen mitnehmen
  - Türen schließen
  - Gekennzeichneten Rettungsweg folgen
  - Aufzug nicht benutzen
  - Anweisungen beachten
- 3. Löschversuch unternehmen**








  - Feuerlöscher benutzen
  - Löschschauch benutzen

## Verhalten bei Unfällen

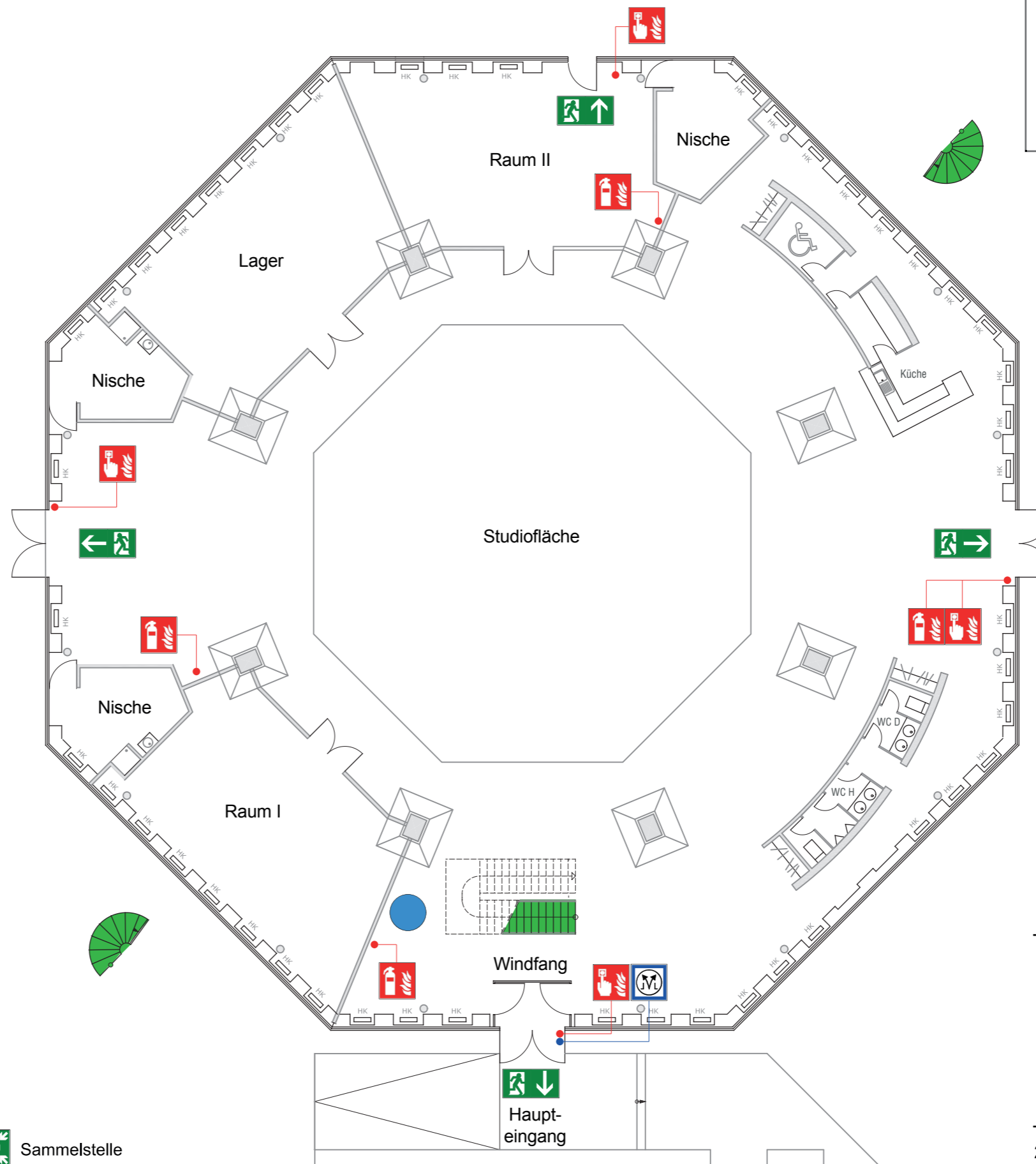
Ruhe bewahren

- 1. Unfall melden**

  - Telefon: 112**
  - Wo ist es geschehen?
  - Was ist geschehen?
  - Wie viele Verletzte?
  - Welche Verletzungen?
  - Warten auf Rückfragen!**
- 2. Erste Hilfe**

  - Absicherung des Unfallortes
  - Versorgung der Verletzten
  - Anweisungen beachten
- 3. Weitere Maßnahmen**
  - Rettungsdienste einweisen
  - Schaulustige entfernen

## Legende

- |   |  |
|---|--|
|  Standort                 |  Notausgang mit Richtungsangabe |
|  Feuerlöscher             |  Sammelstelle                   |
|  Brandmelder              |  Bedienstelle Rauchabzug        |
|  Wandhydrant/Löschschauch |  |

Zeche Zollverein  
**Gelsenkirchener Straße 181**  
 Essen  
**OKTOGON | Halle 21 Ebene 0**  
 Stand: 11 / 2019



Plan erstellt von:

 **INTERARTES**

OKTOGON | Zeche Zollverein  
 Gelsenkirchener Str. 181  
 45309 Essen  
 Tel. +49 (0) 201 830 500-0

Plan erstellt am:

23. November 2021

# Flucht- und Rettungsplan

## Verhalten im Brandfall

Ruhe bewahren

- 1. Brand melden**




Brandmelder betätigen  
**Telefon: 112**  
**Wer** meldet?  
**Was** ist passiert?  
**Wo** ist es passiert?  
**Wie viele** Verletzte?  
**Warten** auf Rückfragen!
- 2. In Sicherheit bringen**



Gefährdete Personen mitnehmen  
 Türen schließen  
 Gekennzeichneten Rettungsweg folgen  
 Aufzug nicht benutzen  
 Anweisungen beachten
- 3. Löschversuch unternehmen**


Feuerlöscher benutzen  
 Löschschlauch benutzen

## Verhalten bei Unfällen

Ruhe bewahren







- 1. Unfall melden**


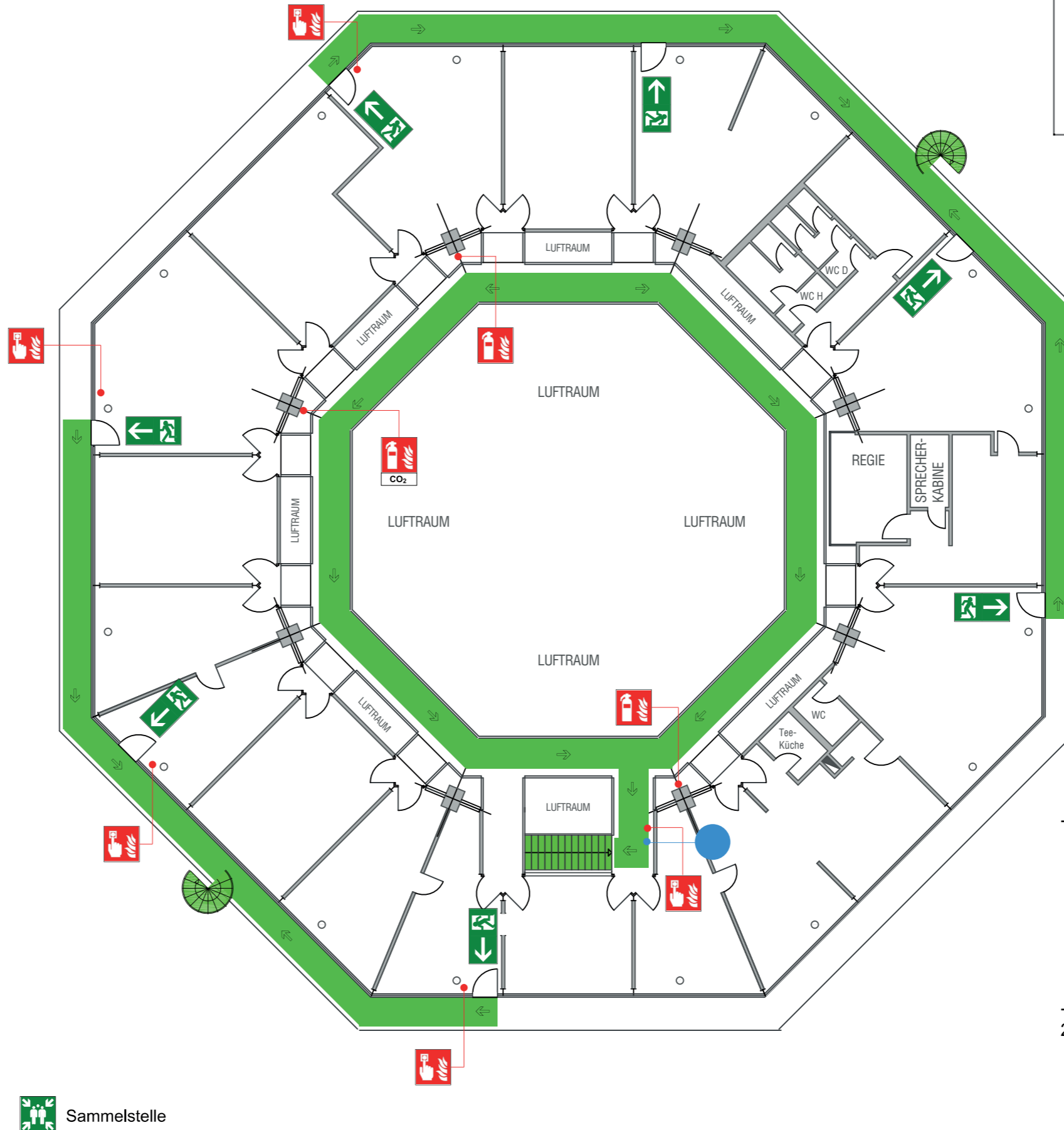
**Telefon: 112**  
**Wo** ist es geschehen?  
**Was** ist geschehen?  
**Wie viele** Verletzte?  
**Welche** Verletzungen?  
**Warten** auf Rückfragen!
- 2. Erste Hilfe**


Absicherung des Unfallortes  
 Versorgung der Verletzten  
 Anweisungen beachten
- 3. Weitere Maßnahmen**

Rettungsdienste einweisen  
 Schaulustige entfernen

## Legende

-  Standort
-  Notausgang mit Richtungsangabe
-  Feuerlöscher
-  Sammelstelle
-  Brandmelder
-  Feuerlöscher CO<sub>2</sub>



Zeche Zollverein  
**Gelsenkirchener Straße 181**  
 Essen  
**OKTOGON | Halle 21 Ebene 1**  
 Stand: 11 / 2019

Plan erstellt von:

 **INTERARTES**

OKTOGON | Zeche Zollverein  
 Gelsenkirchener Str. 181  
 45309 Essen  
 Tel. +49 (0) 201 830 500-0

Plan erstellt am:

23. November 2021